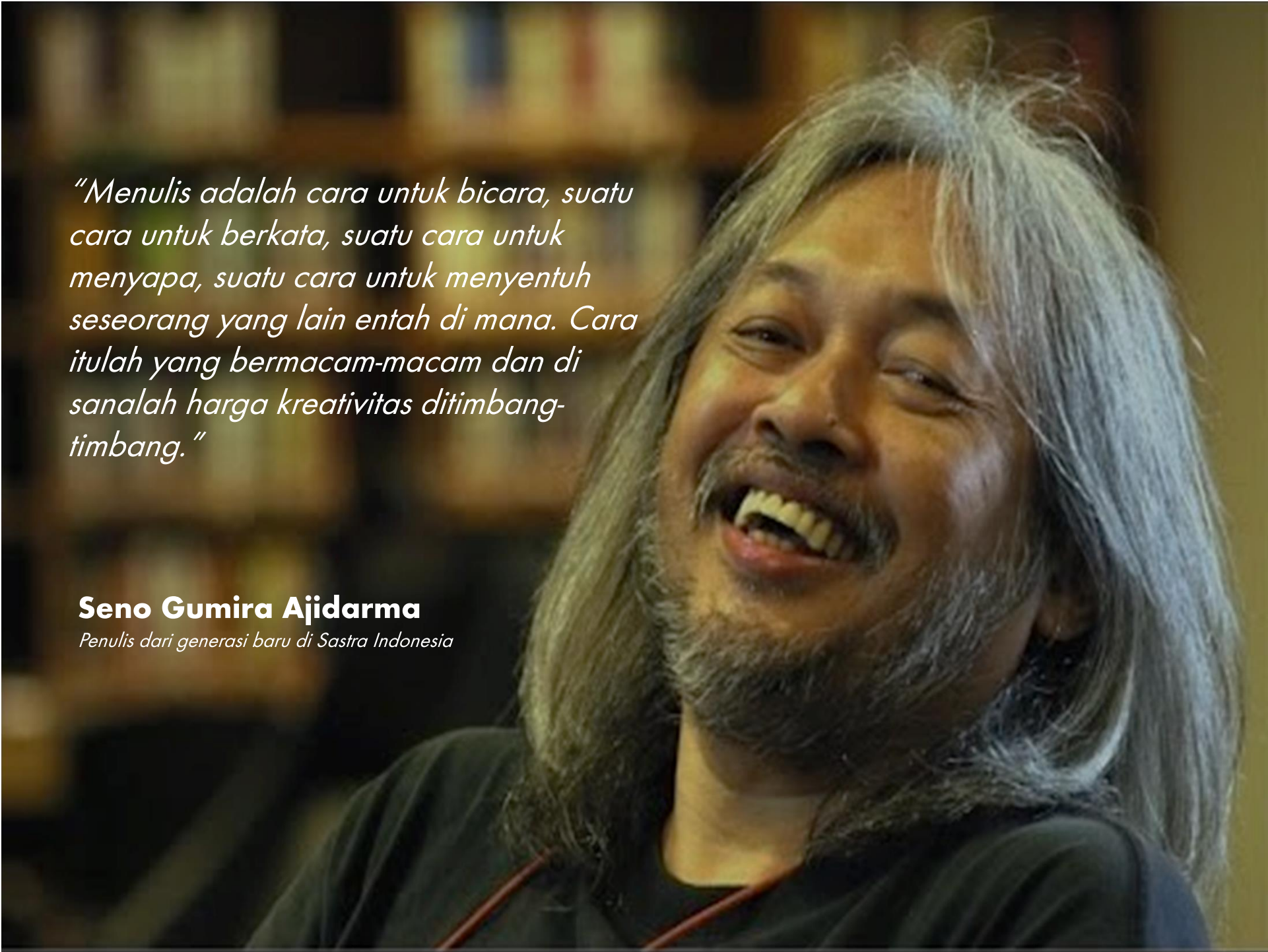




MENULIS
KARYA SAstra

Pendidikan Bahasa Indonesia

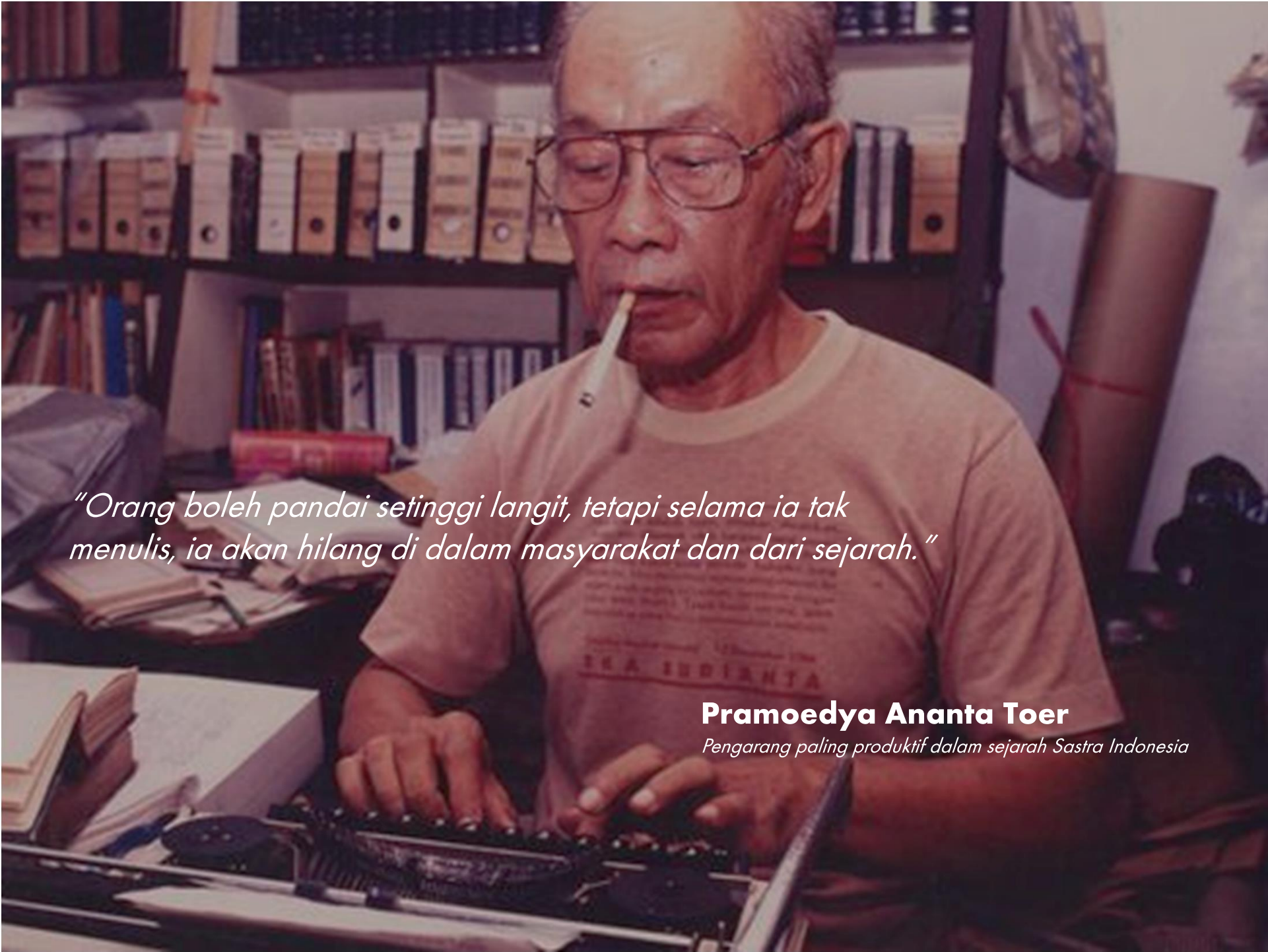
IKIP SILIWANGI
RESTU BIAS PRIMANDHIKA, S. S., M. PD.



"Menulis adalah cara untuk bicara, suatu cara untuk berkata, suatu cara untuk menyapa, suatu cara untuk menyentuh seseorang yang lain entah di mana. Cara itulah yang bermacam-macam dan di sanalah harga kreativitas ditimbang-timbang."

Seno Gumira Ajidarma

Penulis dari generasi baru di Sastra Indonesia



“Orang boleh pandai setinggi langit, tetapi selama ia tak menulis, ia akan hilang di dalam masyarakat dan dari sejarah.”

Pramoedya Ananta Toer

Pengarang paling produktif dalam sejarah Sastra Indonesia

KARYA SASTRA

PUISI

- Puisi Deskriptif
 - Puisi Naratif
 - Haiku
- dsb.



PROSA

- Cerita Pendek



DRAMA

- Naskah
- Skrip Pendek



MENULIS KREATIF

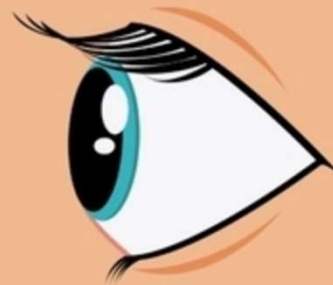
IMAJINATIF

Menulis mengenai sesuatu yang dapat dibayangkan oleh para pembacanya.



EKSPRESIF

Merefleksikan atau mengungkapkan sebuah perasaan yang dialami oleh penulis.



APRESIATIF

Membuat sebuah karya yang dapat dikaji maupun dinilai oleh orang lain.



KETERAMPILAN

tiga hal yang mempengaruhi kualitas sebuah tulisan

PENGETAHUAN

Menulis adalah hal yang membutuhkan pengetahuan, hal ini guna menyamakan persepsi antara penulis dan pembaca.

SIKAP

Tulisan yang kita buat adalah cerminan cara pandang kita terhadap sesuatu.

PENGALAMAN

Kebiasaan membaca, belajar dari karya orang lain, kepekaan terhadap peristiwa